

Dear user, Thank you for choosing our product. Please read this manual carefully for safe use!

This product uses PIC chip technology for maximum protection, and concealed design and built-in ease of use.

Fields of application:

Suitable for office desks, pedestals, conference tables, kitchen worktops, bookshelves and many other uses.

Use:

Press the button on the top of the product (cover), The product begins to rise. Once you reach the desired height, press the button again to stop the extension socket at any height. The extension socket stops automatically when the maximum height is reached. To lower it back into it's place after use, press the button on the top of the device again (cover).

Main features

1. Anti-collision function, protection against impeded movement: If the product collides with any other object while moving up or down, the product stops moving. Remove the object that caused the problem and press the button again to restart the device in the same direction as the previous movement.

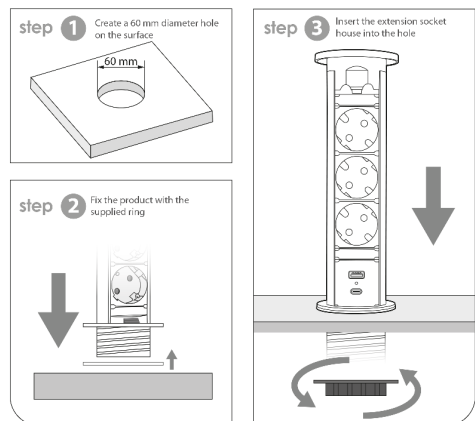
2. Design: The most important benefit of this product is that you can use it to create a more perfect and safer home design anywhere, anytime without the extension of your modern kitchen or office.

3. USB charging: Provides 5V charging such as mobile your own phone phones

4. IP20 water resistance: the product conforms to IP20 waterproof design

Specification:

	20451
Operating voltage	230V AC (50 Hz)
Max. amperage	16 A
Max. load	3500 W
USB max. charging current	max. 3.1 A
Max diameter	76 mm
Mounting diameter	60 mm
Mounting depth	380 mm
Length when closed	370 mm + 10 mm socket
Length when open	605 mm + 10 mm socket
Cable length	1.5 m
Cable type	3 x 1.5 mm ² C19



Installation order:

(1) Saw a hole at the desired area at a 60mm radius with a hole saw. Please pay attention to direct sunlight, water and humid environment when placing the item.

Install the hidden hub when it is open! (Before installation, turn on the power and press the button on the top to open it.) Before cutting a hole, make sure the power cord reaches the wall outlet when the hood is open! Otherwise, the power cord may be tense, which may cause operating problems.(During opening, the power cord moves with the distributor. This should be taken into account before installation!)

(2) After you're done with sawing the hole, please place the silicone sealing ring (if necessary) and place the socket into the hole.

(3) Rotate the socket to the appropriate direction and twist the retaining ring from the bottom to the top.

Attention:

In the event of malfunctioning, please do not disassemble this product under any circumstances as improper assembly or service may result in danger and injury.

Vielen Dank, dass Sie unser Produkt ausgewählt haben. Zu Ihrer Sicherheit und für eine bequeme Benutzung lesen Sie bitte die Gebrauchsanweisung sorgfältig durch.

Das Produkt arbeitet mit der PIC-Chip-Technologie, die einen maximalen Schutz bietet, sowie das versteckte Design und die Möglichkeit zum Einbau ermöglicht einen bequemerem Gebrauch.

Anwendungsbereiche:

Es kann an Bürotischen, Bühnen, Konferenztischen, Küchenarbeitsplatten, Bücherregalen und an vielen weiteren Anwendungsbereichen verwendet werden.

Verwendung:

Drücken Sie die Taste oben auf dem Produkt (Abdeckung). Das Produkt beginnt sich zu heben. Wenn Sie die gewünschte Höhe erreicht haben, drücken Sie die Taste erneut, um die Steckdosenleiste anzuhalten. Die Steckdosenleiste stoppt automatisch, wenn die maximale Höhe erreicht ist. Wenn Sie die Steckdose nach dem Gebrauch wieder verstecken möchten, drücken Sie die Taste oben am Gerät erneut.

Hauptmerkmale:

1. Kollisionsschutzfunktion, Schutz vor Bewegungseinschränkungen: Wenn das Produkt beim Auf- oder Abstieg mit einem anderen Objekt kollidiert, wird die Bewegung des Produkts gestoppt. Entfernen Sie das betroffene Objekt und drücken Sie die Taste erneut, um das Gerät in der gleichen Richtung wie bei der vorherigen Bewegung neu zu starten.

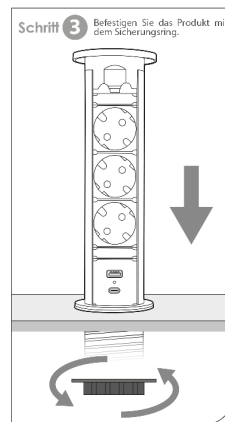
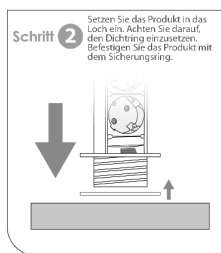
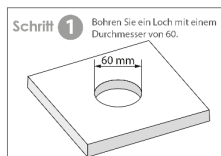
2. Design: Der wichtigste Vorteil dieses Produkts ist, dass Sie damit jederzeit ein perfekteres und sichereres Einrichtungsdesign erstellen können, ohne dass die Steckdosen Ihre moderne Küche und Ihr Büro unschön machen

3. USB-Aufladung: Es bietet 5V-Aufladung über USB-Anschlüsse für Ihre Geräte wie z. B. Ihr Handy.

4. IP20 Wasserbeständigkeit: Das Produkt entspricht der Schutzart IP20, ist also wasserbeständig.

Spezifikation:

	20451
Betriebsspannung	230V AC (50 Hz)
Max. Stromstärke	16 A
Maximalbelastbarkeit	3500 W
USB - Max. Ladestrom	max. 3,1 A
Max. Durchmesser	76 mm
Einbaudurchmesser	60 mm
Einbautiefe	380 mm
Länge im versteckten Zustand	370 mm + 10 mm Anschluss
Länge im geöffneten Zustand	605 mm + 10 mm Anschluss
Kabellänge	1,5 m
Kabeltyp	3 x 1,5 mm ² C19



Installationsreihenfolge:

(1) Bohren Sie ein Loch mit einem Durchmesser von 60 mm auf die entsprechende Oberfläche. Verwenden Sie einen Kreisbohrer, um das Loch zu bohren. Achten Sie beim Aufstellen des Geräts darauf, dass die Steckdosenleiste nicht direkter Sonneneinstrahlung, Wasser oder Feuchtigkeit ausgesetzt wird.

Installieren Sie die versenkbare Steckdosenleiste in geöffneter Stellung. (Schalten Sie vor der Installation das Gerät ein und drücken Sie die obere Taste, um es zu öffnen.) Stellen Sie vor dem Bohren sicher, dass das Netzkabel auch in geöffneter Stellung die Steckdosenleiste erreicht. Andernfalls wird das Netzkabel gespannt, was zu Betriebsproblemen führen kann. (Während des Öffnens bewegt sich das Netzkabel mit der Steckdosenleiste. Bitte beachten Sie dies vor der Installation.)

(2) Setzen Sie nach dem Bohren gegebenenfalls den Silikondichtring ein und setzen Sie danach die Steckdose in das Loch ein.

(3) Drehen Sie sie in die richtige Richtung, schrauben Sie von unten den Sicherungsring auf.

Achtung:

Wenn Sie eine Fehlfunktion während des Betriebs feststellen, bitte zerlegen Sie das Produkt unter keinen Umständen, da eine falsche Montage zu Gefahren und Verletzungen führen kann.

Tisztelt felhasználó, köszönjük, hogy a mi termékünket választotta. A biztonságos termékhasználat érdekében, kérjük figyelmesen olvassa el ezt a használati útmutatót!

A termék PIC chip technológiával működik, mely maximális védelmet biztosít, továbbá a rejtett kialakítás és beépíthetőség kényelmesebb használatot tesz lehetővé.

Alkalmazási területek:

Irodái asztalok, pódiumok, konferenciatermi asztalok, konyhai munkalapok, könyvespolcok és számos egyéb felhasználási területeken alkalmazható.

Használat:

Nyomja meg a termék tetején található gombot (fedlapot), A termék megkezdí az emelkedést. Ha elérte a kívánt magasságot a gomb újbóli megnyomásával megállíthatja tetszőleges magasságban is az elosztót. Az elosztó a maximális magasság elérésekor automatikusan megáll. Amennyiben használat után vissza kívánja sülyeszteni a helyére, úgy nyomja meg újra az eszköz tetején található gombot (fedlapot).

Fő jellemzők:

1. Útközésgátló funkció, akadályozott mozgás elleni védelem: Amennyiben a termék fel, illetve lefele mozgásakor bármilyen más tárgyba ütközik, úgy a termék mozgása abbamarad. Vegye el az ütközést okozó tárgyat, majd a gomb újbóli megnyomásakor az eszköz ismét elindul az előző mozgással megegyező irányba.

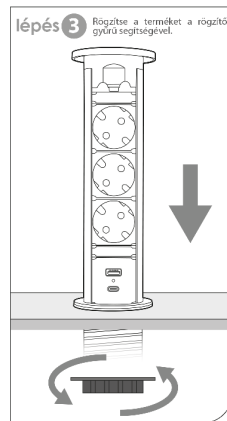
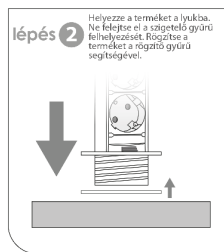
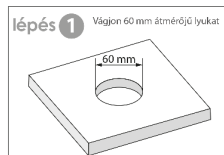
2. Design: A termék legfontosabb előnye, hogy használatával egy tökéletesebb és biztonságosabb lakberendezési design hozható létre bárhol, bármikor anélkül, hogy hosszabbított csúnyítanak el modern konyháját, irodáját.

3. USB töltés: USB csatlakozókon keresztül 5 V-os töltést biztosít készülékeinek, mint például mobiltelefonjának.

4. IP20 vízállóság: a termék IP20-as vízállósági kialakításnak felel meg.

Specifikáció:

	20451
Üzemi feszültség	230V AC (50 Hz)
Max. áramerősség	16 A
Max. terhelhetőség	3500 W
USB max. töltőáram	max. 3,1 A
Max átmérő	76 mm
Beépítési átmérő	60 mm
Beépítési mélység	380 mm
Hossz rejtett állapotban	370 mm + 10 mm csatlakozó
Hossz nyitott állapotban	605 mm + 10 mm csatlakozó
Vezeték hossz	1,5 m
Vezeték típus	3 x 1,5 mm ² C19



Telepítési sorrend:

(1) Az alkalmazni kívánt felületen alakítson ki egy 60 mm átmérőjű lyukat. A lyuk kifűrásához használjon körkivágót. Kérjük az eszköz elhelyezésekor figyeljen arra, hogy ne tegye ki közvetlen napsütésnek, víznek, párá környezetnek az elosztót.

A rejtett elosztót nyitott állapotban telepítse! (Telepítés előtt helyezze áram alá és nyomja meg a tetején lévő gombot a kinyitáshoz.) A lyuk kivágása előtt bizonyosodjon meg arról, hogy a tápkábel, a rejtett elosztó nyitott állapotában is elér a fali aljzati! Ellenkező esetben a tápkábel megfeszülhet, ami működési problémákat okozhat. (Nyitás során a tápkábel együtt mozog az elosztóval. Telepítés előtt ezt figyelembe kell venni!)

(2) A lyuk kifűrását követően helyezze fel a szilikon tömítő gyűrűt, ha szükséges majd helyezze a lyukba az elosztót.

(3) Forgassa a megfelelő irányba az elosztót, majd alulról tekerje rá a rögzítőgyűrűt.

Figyelem:

Amennyiben rendellenes működést tapasztal, kérjük hogy semmilyen esetben se szerelje szét a terméket, mert annak hibás összeszerelése, szervizelése veszélyt és sérülést okozhat.

Stimate cumpărător! Mulțumim că ați ales produsul nostru. Vă rugăm să citiți cu atenție acest manual pentru o utilizare cât mai sigură a produsului!

Produsul folosește tehnologia PIC pentru protecția maximă, totodată designul camuflat oferă posibilitatea de încorporare totală, precum și ușurință în utilizare.

Domeniile de utilizare:

Potrivit pentru birouri, piedestale, mese de conferință, blaturi de lucru pentru bucătărie, rafturi de cărți și multe alte domenii.

Utilizare:

Apăsăți butonul din partea de sus a produsului (capacul aparatului). Aparatul va începe să se ridice. La atingerea înălțimii dorite, ridicarea se va opri la o nouă apăsare a butonului. Ridicarea poate fi oprită în orice poziție. La atingerea înălțimii maxime, ridicarea se va opri automat. Dacă după utilizare doriți coborârea distribuitorului (camuflarea), apăsați din nou capacul superior al aparatului.

Caracteristici principale:

1. Funcție de anti-blocare în cazul întâmpinării vreunui obstacol în timpul deplasării distribuitorului: Dacă produsul este blocat de orice alt obiect în timp ce acesta se mișcă în sus sau în jos, deplasarea va fi oprită automat. Îndepărtați obstacolul și apăsați din nou butonul pentru a reporni dispozitivul în mișcare sa în aceeași direcție cu mișcarea anterioară.

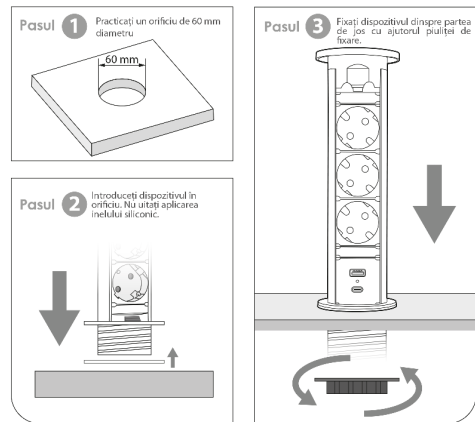
2. Design: Cel mai important beneficiu al acestui produs este că puteți crea un design elegant și sigur, fără a folosi distribuitoare clasice cu cabluri în bucătăria sau biroul dvs. modern.

3. Încărcătorul USB: Oferă posibilitatea de încărcare de 5 V pentru dispozitive USB, cum ar fi telefonul mobil.

4. Protecția la apă IP20: aparatul corespunde clasei de protecție IP20.

Specificație:

	20451
Tensiunea de lucru	230V AC (50 Hz)
Curent maxim	16 A
Puterea maximă	3500 W
Curent max. de încărcare USB	max. 3,1 A
Diametru maxim	76 mm
Diametru de montare	60 mm
Adâncime de montare	380 mm
Lungime în stare camuflată	370 mm + 10 mm conexiune
Lungime în stare deschisă	605 mm + 10 mm conexiune
Lungime cablu	1,5 m
Tip conductor	3 x 1,5 mm ² C19



Desenul de instalare:

(1) Practicați un orificiu de 60 mm diametru pe suprafața pe care doriți să montați dispozitivul. Pt. practicarea orificiului folosiți-vă de o unealtă de decupare pentru orificii. La amplasare țineți cont, ca locația să nu fie expusă la razele solare directe, sau la mediu umed.

Amplasarea distribuitorului camuflat se va face în stare deschisă! (Înainte de amplasare puneți aparatul sub tensiune și apăsați capacul superior pt. deschidere) Înainte de decuparea orificiului convingeți-vă, ca lungimea cablului de alimentare să fie suficientă până la priza din perete! În caz contrar, cablul se va tensiona, provocând deranjamente în timpul mișcării distribuitorului. (În timpul deplasării, cablul se mișcă împreună cu aparatul. La amplasare trebuie să țineți cont de acest aspect)

(2) După executarea orificiului, aplicați inelul silicic și introduceți dispozitivul în locaș.

(3) Rotiți distribuitorul în poziția dorită și fixați-l dinspre partea de jos cu ajutorul piuliței de fixare.

Atenție:

Dacă se constată anomalii de funcționare, vă rugăm să nu dezasamblați acest produs în niciun caz, deoarece montajul sau service-ul necorespunzător poate conduce la daune sau vătămare corporală.